

令和5年度ひろしまseedbox実績報告会

一経営モデル、技術の開発・改良状況の報告一

開催日時

2024年2月20日（火）10時00分～16時00分 【申込締切日】2月15日（木）

開催場所

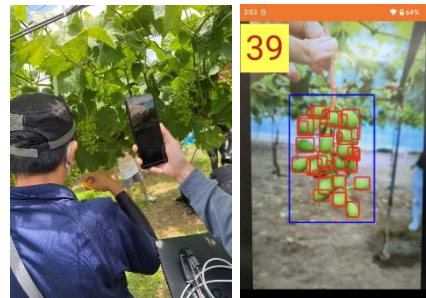
広島県立総合技術研究所農業技術センター（東広島市八本松町原6869）
・1F講堂、1F第1会議室、2F第2会議室 ※会場受付開始は9時30分～
・オンライン（Zoom）※報告会のみ視聴、入室は9時50分～

セミナー概要

広島県では、スマート農業技術の導入による収益性の高い経営モデルを確立し、多くの農業者に普及を進めるため、実証事業を行っています。

この度の実績報告会では、令和3年度開始したプロジェクトについて、実証フィールドで開発・改良した技術の費用対効果を検証し、経営モデルを作成したので報告します。

また、令和4年度及び令和5年度開始したプロジェクトの取組状況なども報告します。会場ではプロジェクトで使用している技術を体験することができます。



【ぶどう】AI粒数推定システム

参加形式： 事前にアクティビティ「ひろしまseedbox」会員にご登録いただき、セミナーにお申込みください。
（※すでに登録されている方は再度登録の必要はありません）

内 容： 1 ひろしまseedboxにおける各プロジェクトの報告
2 実証技術の体験

参加対象： アクティビティ「ひろしまseedbox」会員、農業者、市町、JA、県関係機関等

主 催： ひろしまスマート農業推進協議会（アクティビティ「ひろしまseedbox」）

発表スケジュール

発表時間	開始年度	プロジェクト名（実証フィールド市町）	コンソーシアム（発表者）
10:05～10:25	R3	ほうれんそう及びこまつな栽培から販売までの効率的な一貫体系の構築（安芸太田町）	ひろしま発稼げるスマート農業プロジェクト（持続未来（株））
10:25～10:45	〃	カット用青ねぎの露地栽培における効率的な一貫体系の構築（東広島市・安芸高田市）	青ねぎ売るんじゃ！（持続未来（株））
10:45～11:05	〃	ぶどうの大規模経営の実現に向けた効率的な作業体系の構築（世羅町）	未来に向けた農業経営DX～ぶどう～（株）エネコム
11:05～11:25	R4	レモン等の大規模経営の実現に向けた効率的な一貫体系の構築（尾道市）	HiroshimaかんきつDX（（株）エネコム）
13:00～13:20	〃	トマトの栽培から販売までの効率的な一貫体系の構築（呉市）	お宝トマトもっとお宝化プロジェクト（持続未来（株））
13:20～13:40	〃	中山間地域における100ha規模の水稲栽培の実現に向けた効率的な生産体系の構築（安芸高田市）	中山間地域におけるDXを活用した平坦地に負けない水稲経営実現プロジェクト（大信産業（株））
13:40～14:00	R5	なし・りんごなど落葉果樹の気象災害対策及び省力化技術の確立（庄原市・世羅町）	落葉果樹の気象被害と省力化に対応する技術開発コンソーシアム（輝翠TECH（株））
14:00～14:20	〃	酪農経営における生乳生産量の向上と効率的な和牛繁殖管理技術の確立（東広島市）	広島スマート畜産コンソーシアム（国立大学法人広島大学）
14:20～14:40	〃	施設アスパラガスの高収益で省力的な技術の確立（三次市）	グローバル・アスパラガス・オフィシナリス・コンソーシアム（ベジタリア（株））

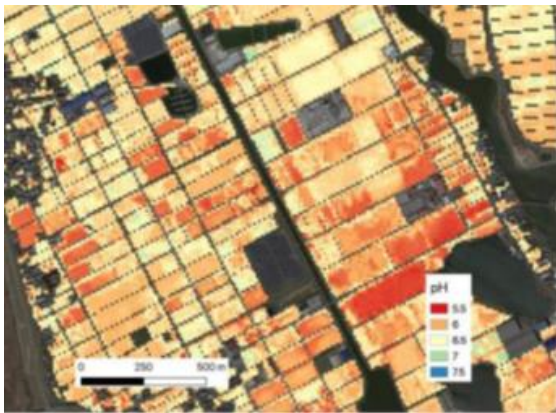
技術の体験スケジュール

実施時間	プロジェクトの品目	展示企業（順不同）
11:25～16:00	ほうれんそう及びこまつななどの軟弱野菜、カット用青ねぎ、ぶどう、レモンなどのかんきつ、トマト	持続未来（株）、日本機材（株）、（株）エネコム、国立大学法人山梨大学、ドリームファーム（株）
13:00～16:00	水稲、なし・りんご、畜産、施設アスパラガス	大信産業（株）、サグリ（株）、輝翠TECH（株）、フルタ電機（株）、国立大学法人広島大学、BIPROGY（株）、ベジタリア（株）

※午後の展示はテーマにより展示開始時刻が遅れる場合があります。

体験・展示技術

プロジェクトの品目	主な技術	企業等（順不同）
ほうれんそう及びごまつななどの軟弱野菜	営農支援システム（収穫予測システム）	持続未来（株）
カット用青ねぎ	営農支援システム（収穫予測システム）	持続未来（株）
ぶどう	摘粒支援システム（スマートグラス・スマートフォン）、等級判定ステーション、作業管理システム	（株）エネコム、国立大学法人山梨大学、ドリームファーム（株）
レモンなどのかんきつ	レモンのサイズ判定アプリ、着果数推定システム、作業管理・環境モニタリングシステム	（株）エネコム、国立大学法人山梨大学、
トマト	営農支援システム（収穫予測システム）、AIカメラ選果システム	持続未来（株）、日本機材（株）
水稻	衛星画像による土壌診断・生育診断・水位管理システム	大信産業（株）、サグリ（株）
なし・りんご	自律型運搬車、防霜ファン	輝翠TECH（株）、フルタ電機（株）、大信産業（株）
畜産	体重推定アプリ	国立大学法人広島大学、BIPROGY（株）
施設アスパラガス	スマート栽培暦	ベジタリア（株）



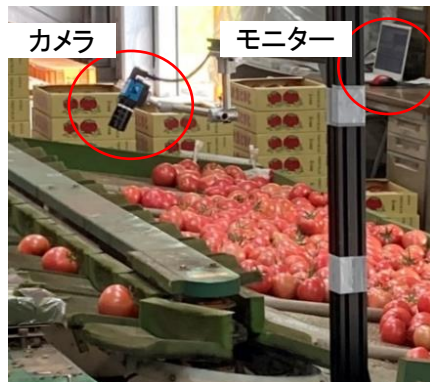
【水稻】衛星画像による土壌診断



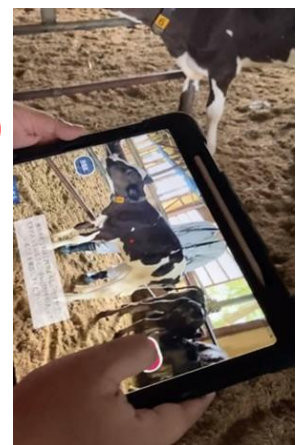
【アスパラガス】スマート栽培暦



【なし・りんご】自律型運搬車



【トマト】AI選果システム



【畜産】体重推定アプリ

申込み先

広島県DX推進コミュニティ <https://hiroshima-dx.jp/pages/310/>

問い合わせ先

ひろしまスマート農業推進協議会
（広島県農業経営発展課スマート農業推進担当） TEL：082-513-3533



注意事項：

- ・ 広島県DX推進コミュニティのアクティビティ「ひろしまseedbox」を確認のうえ、本セミナーにお申込みください。
- ・ 状況によりセミナーの中止、内容の変更の可能性があります。
- ・ 本セミナーには原則として個人でお申込みください。